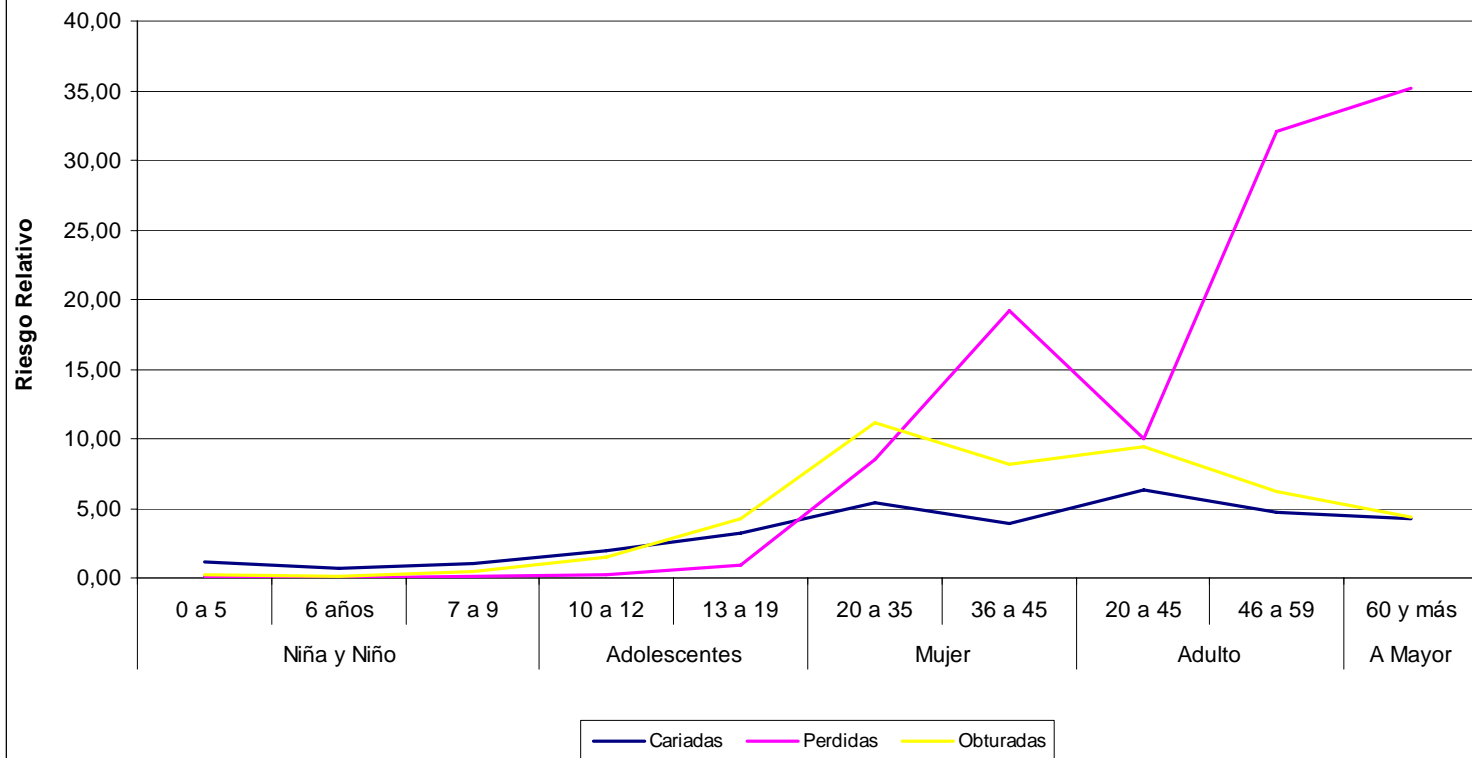


Análisis Riesgo SIVEO 2006

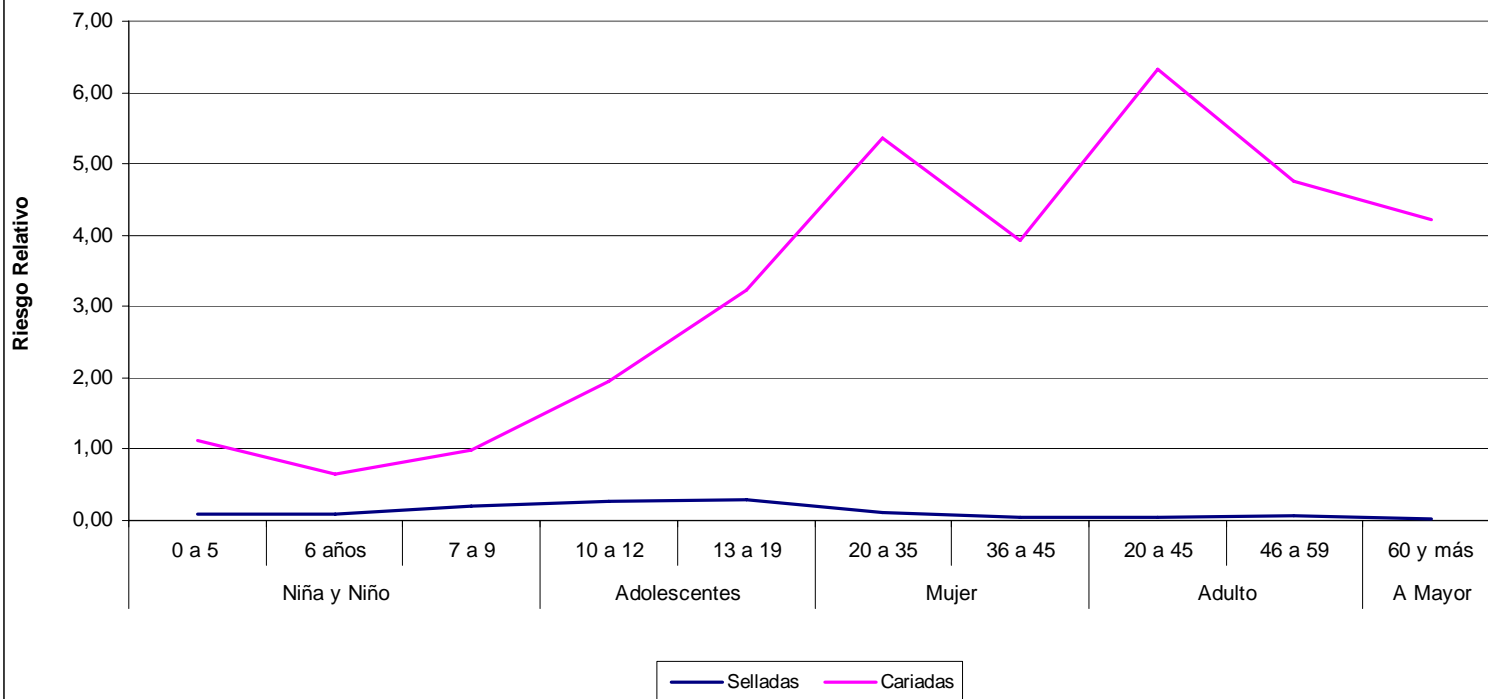
Dr. William Lao Gallardo

Estado de Pieza 85 0 46

Riesgo Relativo de Caries, Perdida y Obturada, segun la grupoedad. SIVEO 2006

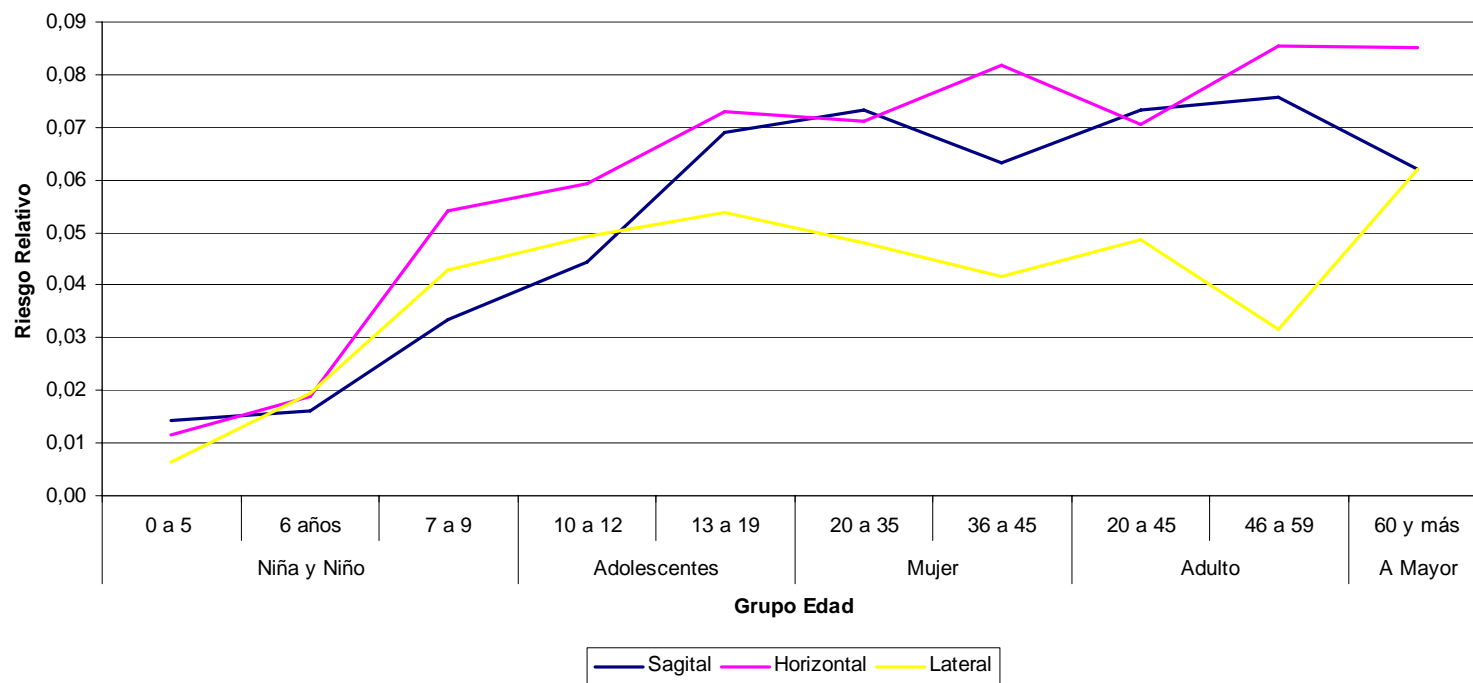


Riesgo Relativo de Caries , selladas por grupo edad. SIVEO 2006

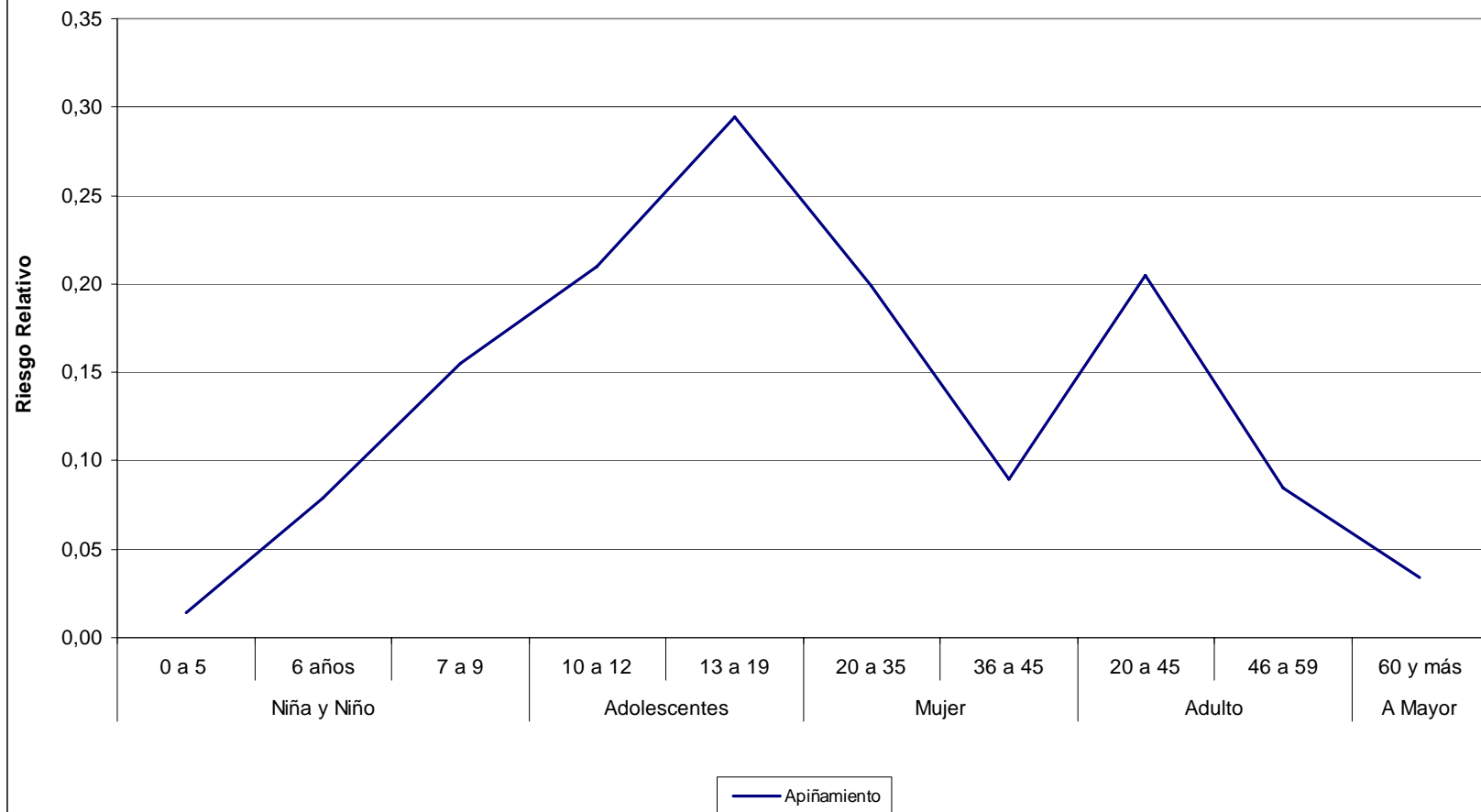


Alteración Planos Faciales

Riesgo Relativo Alteracion de Planos Faciales por grupo de edad, SIVEO 2006.

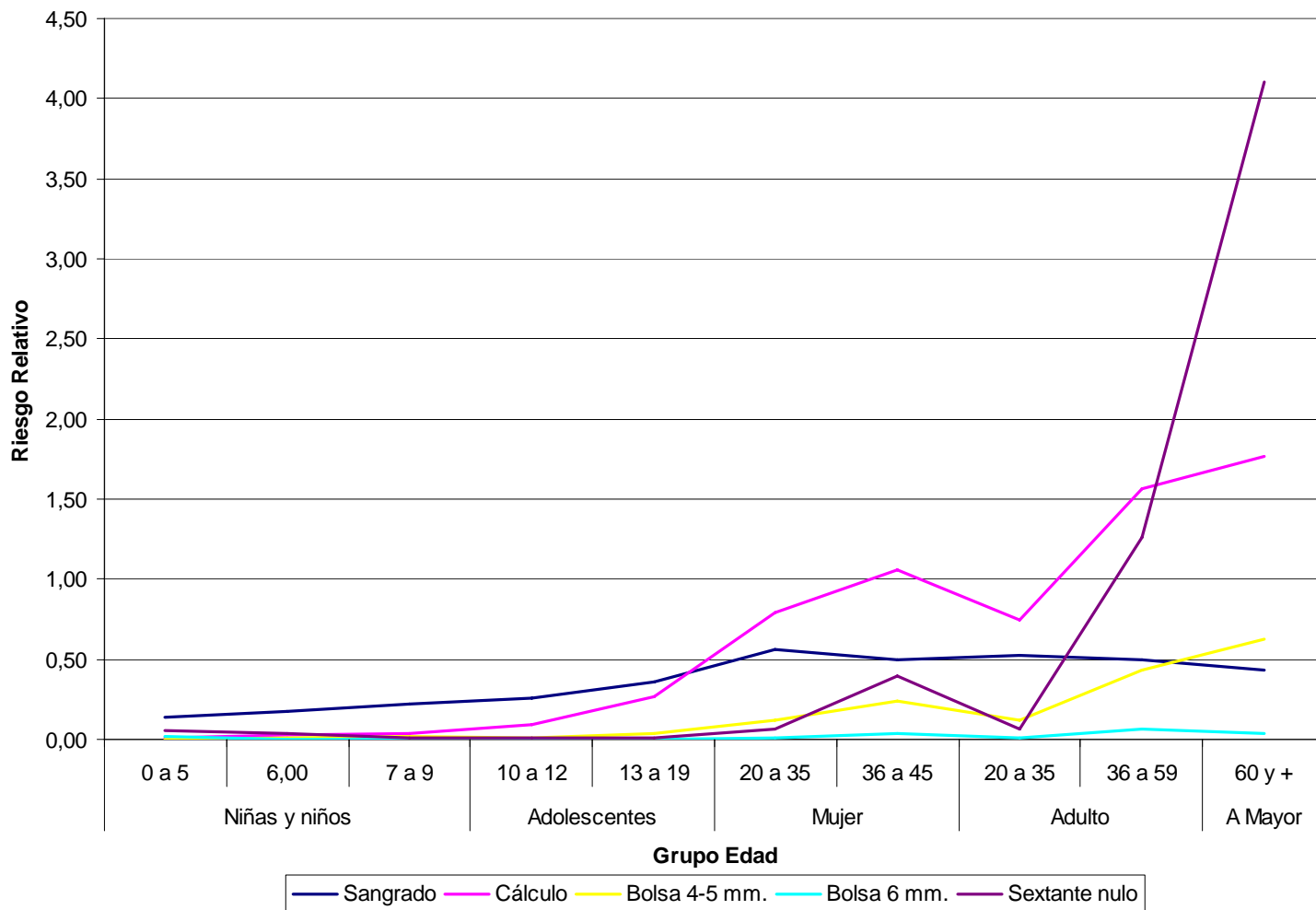


Riesgo Relativo de apiñamiento dental por grupo edad. SIVEO 2006.

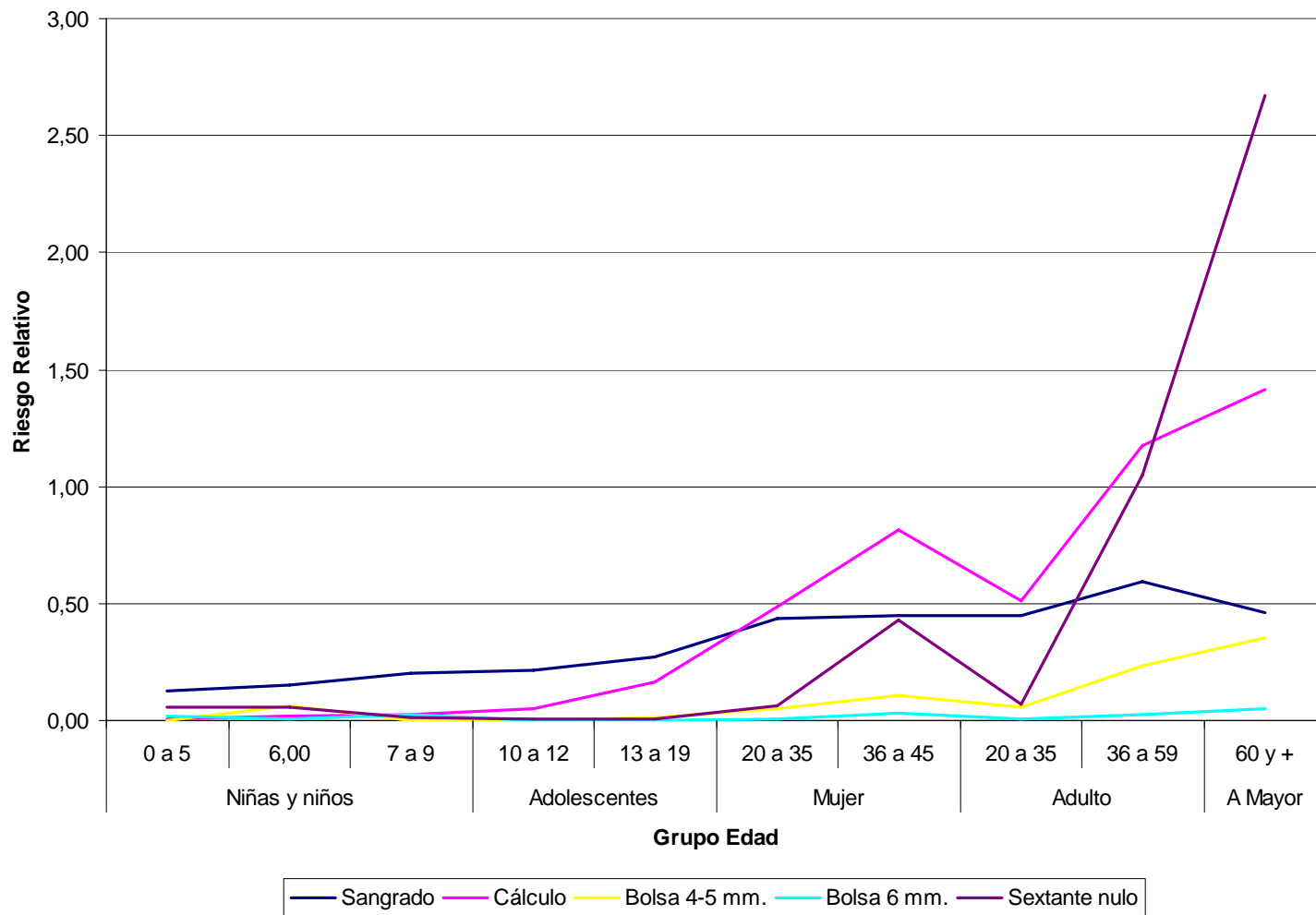


Estado Periodontal

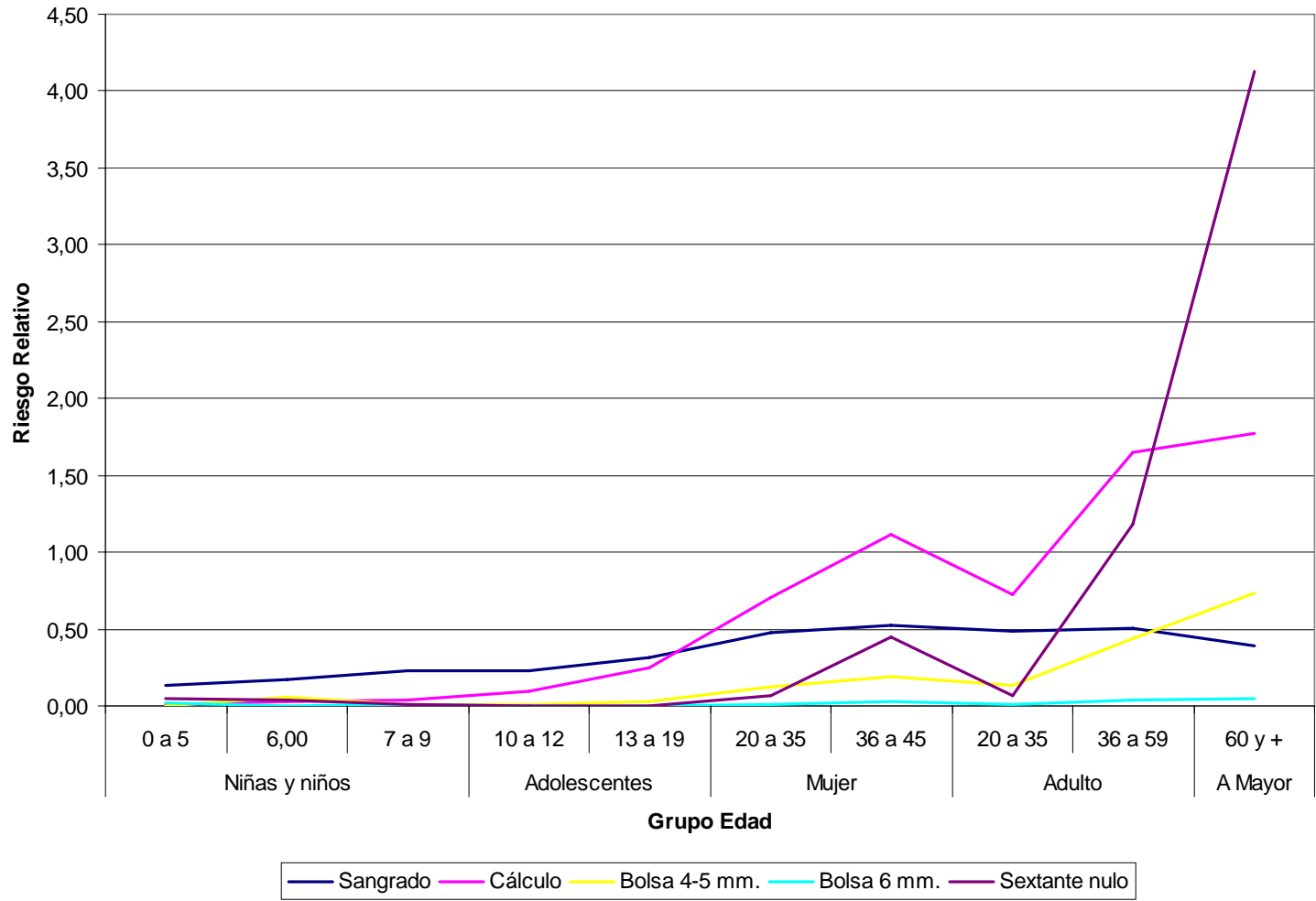
Riesgo Relativo Estado Periodontal por grupo edad 17 / 16, SIVEO 2006.



Riesgo Relativo Estado Periodontal 11, SIVEO 2006.

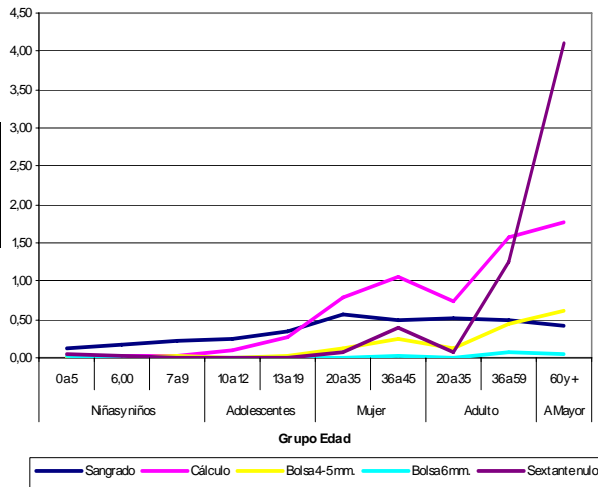


Riesgo Relativo Estado Periodont.al 26/27, SIVEO 2006

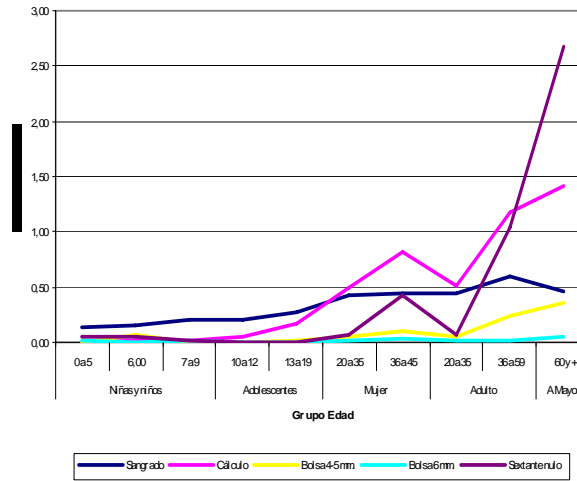


Arcada Superior

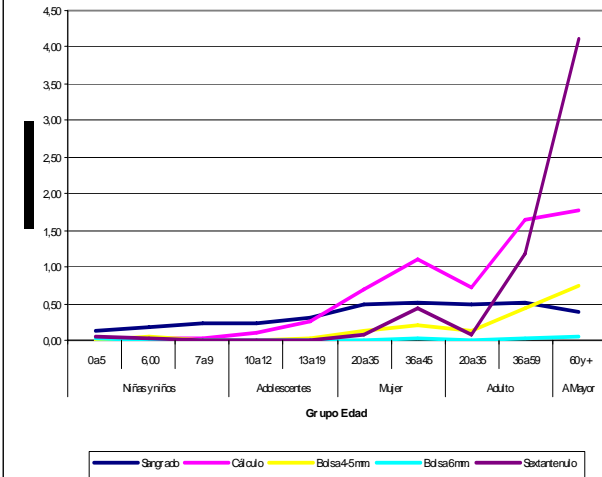
Riesgo Relativo Estado Periodontal por grupo edad 17 / 16, SIVEO 2006.



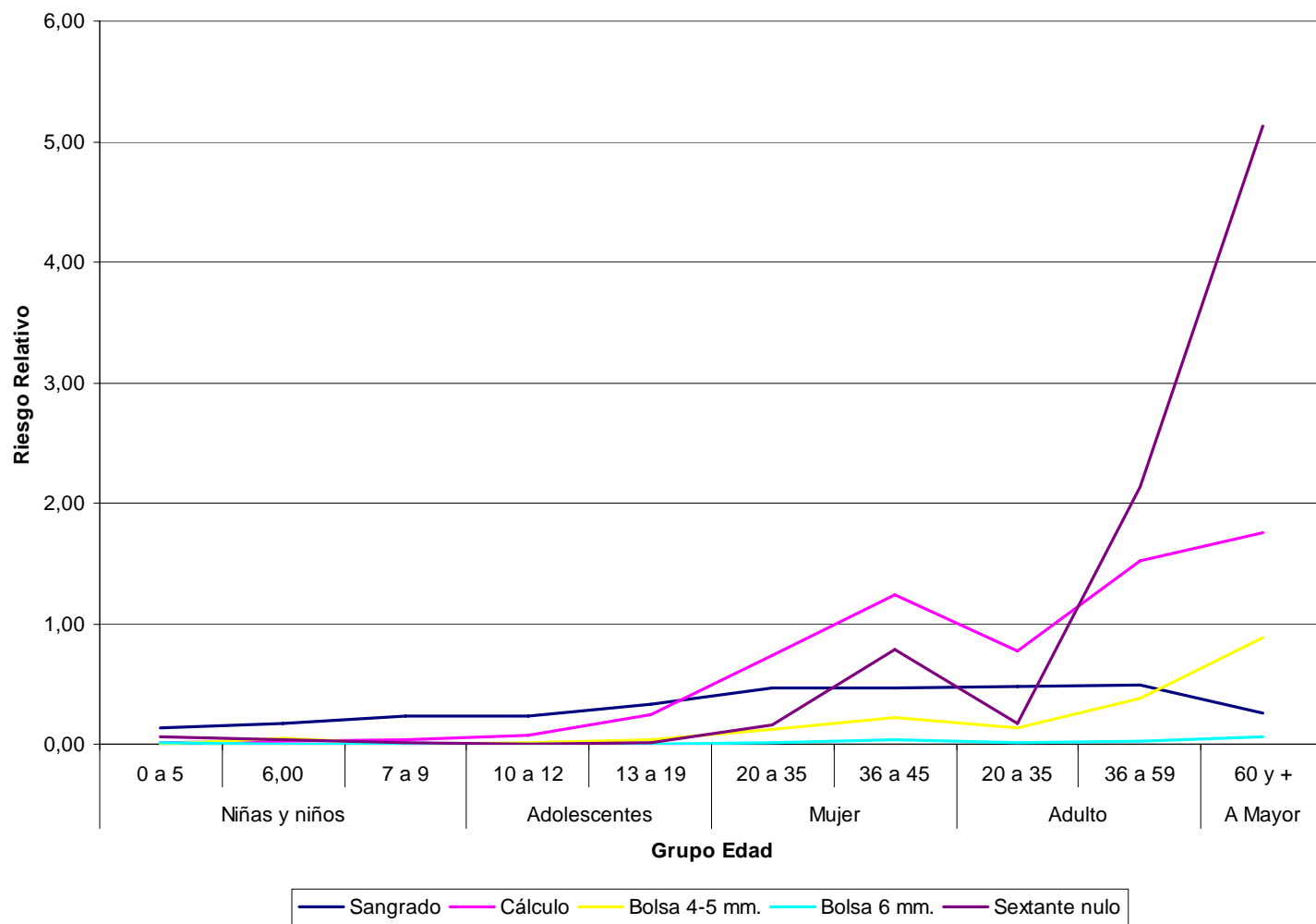
Riesgo Relativo Estado Periodontal 11, SIVEO 2006.



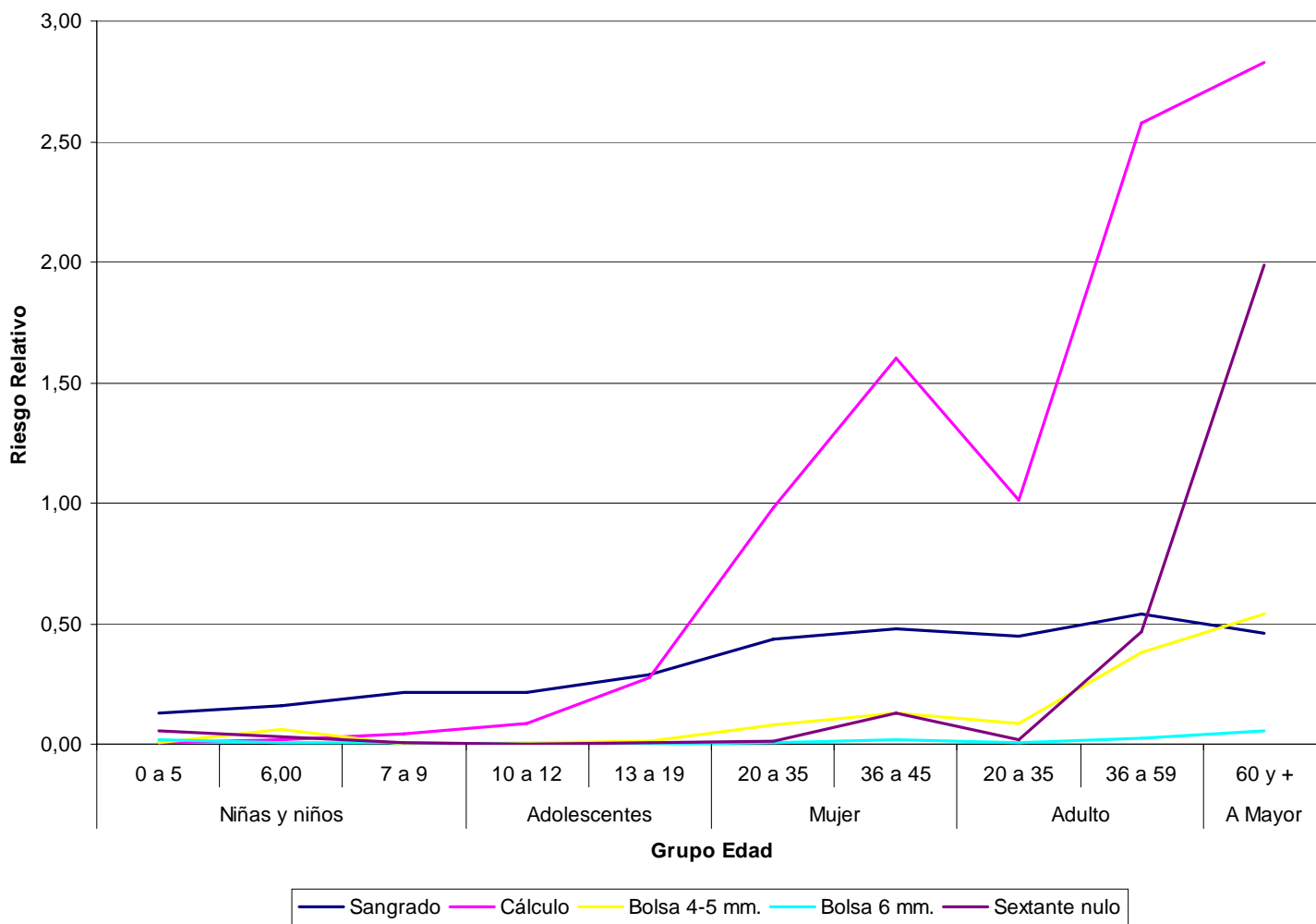
Riesgo Relativo Estado Periodontal 26/27, SIVEO 2006



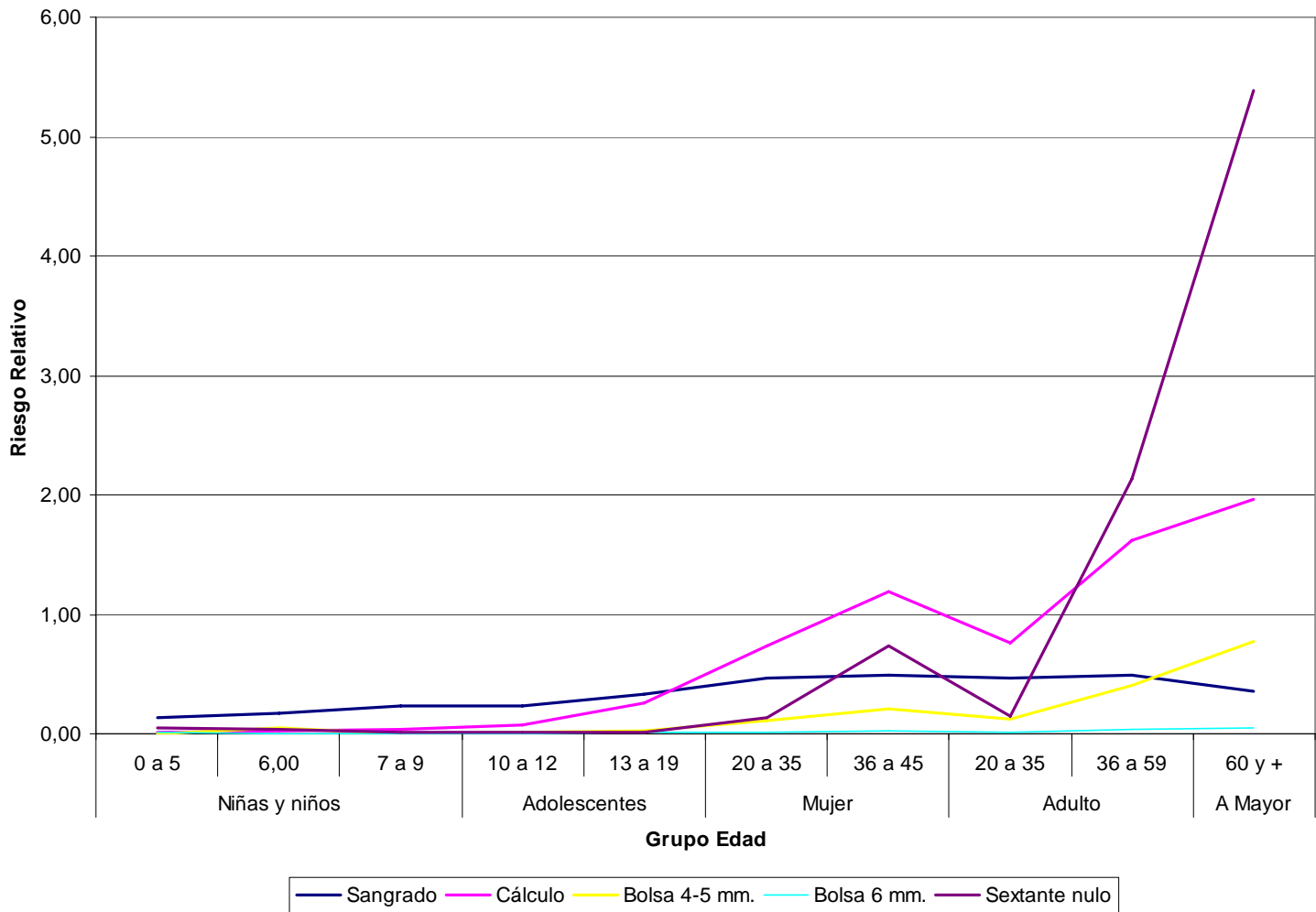
Riesgo Relativo Estado Periodontal 46/47, SIVEO 2006.



Riesgo Relativo Estado Periodontal 31, SIVEO 2006.

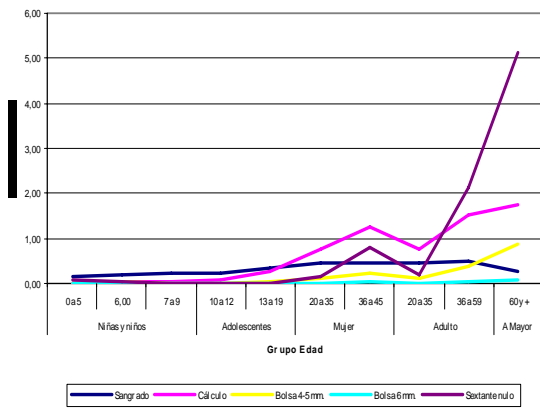


Riesgo Relativo Estado Periodontal 36/37, SIVEO 2006

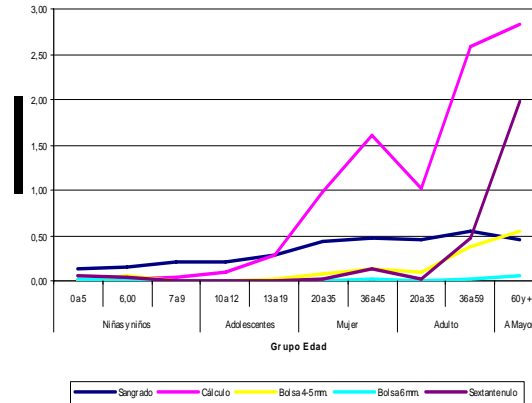


Arcada Inferior

Riesgo Relativo Estado Periodontal 46/47, SIVEO 2006.



Riesgo Relativo Estado Periodontal 31, SIVEO 2006.



Riesgo Relativo Estado Periodontal 36/37, SIVEO 2006

