



GERENCIA ADMINISTRATIVA
COMITE DE EMERGENCIAS OFICINAS CENTRALES
☎ 2539-0150 2539-0151 📠 2539-0148
✉ gcemeroc@ccss.sa.cr

*“Los riesgos avanzan
cuando cada uno de
nosotros no hacemos
algo para evitarlos”*

COMITÉ DE EMERGENCIAS OFICINAS CENTRALES

CEOC

“PLAN DE EMERGENCIAS OFICINAS CENTRALES”



Noviembre 2010



GERENCIA ADMINISTRATIVA
COMITE DE EMERGENCIAS OFICINAS CENTRALES
☎ 2539-0150 2539-0151 📠 2539-0148
✉ gcemeroc@ccss.sa.cr

*“Los riesgos avanzan
cuando cada uno de
nosotros no hacemos
algo para evitarlos”*

TABLA DE CONTENIDO

INTRODUCCIÓN	3
ANTECEDENTES.....	4
OBJETIVO GENERAL.....	4
OBJETIVOS ESPECIFICIOS	4
AMENAZAS Y VULNERABILIDADES.....	5
1. Vulnerabilidad de las Instalaciones	5
2. Registro de Materiales Peligrosos	5
ORGANIZACION.....	6
INVENTARIO DE RECURSOS	7
1. RECURSO HUMANO.....	7
2. INVENTARIO DE MATERIALES.....	8
3. EQUIPO DE COMUNICACIONES	10
PROTOCOLOS DE ACTIVACION DEL CENTRO DE OPERACIONES DE EMERGENCIAS.....	10
PROTOCOLOS DE ACTIVACION	11
1. INCENDIO.....	11
2. SISMO.....	11
PLAN DE EVACUACIÓN GENERAL	14
ZONA DE SEGURIDAD:	14
PROTOCOLO REINGRESO	14
REINGRESO Y EGRESO POR DIRECTRIZ DE RETIRARSE DE LA INSTITUCION.	15
PLAN DE EVACUACIÓN EDIFICIO GENARO VALVERDE	17
PLAN DE EVACUACIÓN EDIFICIO LAUREANO ECHANDI	18



GERENCIA ADMINISTRATIVA
COMITE DE EMERGENCIAS OFICINAS CENTRALES

☎ 2539-0150 2539-0151 📠 2539-0148

✉ gcemeroc@ccss.sa.cr

*“Los riesgos avanzan
cuando cada uno de
nosotros no hacemos
algo para evitarlos”*

INTRODUCCIÓN

Costa Rica por sus características geográficas y físicas, es uno de los países más vulnerables a las amenazas naturales.

El Comité de Emergencias de Oficinas Centrales, pretende informar a los funcionarios sobre que hacer en caso de presentarse alguna emergencia en los dos edificios de Oficinas Centrales. Para ello elaboró el Plan de Emergencias que se expone a continuación.

Por tal razón, en el presente documento se plantea genéricamente, algunos conceptos que permitirán orientar mejor las acciones de prevención, mitigación, preparación y respuesta ante una emergencia.

Asimismo, como parte del plan para la prevención, es que el Área Administración de Edificios, esta implementando en este momento otras medidas, como rotulación de los edificios, construcción del sistema fijo de protección contra incendios del edificio Laureano Echandi, y la modernización de los sistemas de alarmas contra incendios de ambos edificios. Así como varios proyectos de seguridad humana.

Además el Comité cuenta con las siguientes Brigadas de Combate y Prevención Contra Incendios, Seguridad, Primeros Auxilios y Evacuación, las cuales están funcionando.

Valga señalar que a partir de este documento, la Institución dispone por primera vez de un plan que permitirá prevenir o disminuir los efectos negativos que pueden ocurrir ante una emergencia en estos edificios. Por eso hacemos un llamado que para que cada uno de los lectores memorice las acciones recomendadas.



*“Los riesgos avanzan
cuando cada uno de
nosotros no hacemos
algo para evitarlos”*

**GERENCIA ADMINISTRATIVA
COMITE DE EMERGENCIAS OFICINAS CENTRALES**

☎ 2539-0150 2539-0151 📠 2539-0148

✉ gccemeroc@ccss.sa.cr

ANTECEDENTES

En los edificios Laureano Echandi, Jenaro Valverde y Da Vinci, se han atendidos emergencias por conatos de incendios, tornados, inundaciones de los sótanos, emergencias médicas y movimientos telúricos, terremoto. Estas situaciones han sido enfrentadas y resueltas sin un plan de acción, por lo que se cometieron errores que bien pudieron prevenirse.

OBJETIVO GENERAL

Establecer la estrategia jerárquica, funcional y operacional en el desarrollo de programas, actividades y elaboración de los protocolos para atender los diferentes eventos que se presentan.

OBJETIVOS ESPECIFICIOS

1. Asesorar a los Gerentes, Presidencia Ejecutiva y Miembros de Junta Directiva en la toma de decisiones para salvaguardar la vida de funcionarios y público en general ante un evento adverso.
2. Brindar recomendaciones técnicas que permitan contar con instalaciones seguras que ayuden a disminuir los riesgos de edificaciones verticales.
3. Capacitar a todos los miembros del comité de emergencias y sus brigadas para que cuenten con el conocimiento necesario para el desarrollo de sus labores
4. Informar a todos los funcionarios y público en general sobre las medidas de emergencias que permitan salvaguardar su vida.
5. Realizar simulacros de evacuación y prácticas continuas para los brigadistas.



“Los riesgos avanzan cuando cada uno de nosotros no hacemos algo para evitarlos”

**GERENCIA ADMINISTRATIVA
COMITE DE EMERGENCIAS OFICINAS CENTRALES**

☎ 2539-0150 2539-0151 📠 2539-0148

✉ gcemeroc@ccss.sa.cr.

AMENAZAS Y VULNERABILIDADES

1. Vulnerabilidad de las Instalaciones

Áreas Externas Afectadas	Áreas Internas Afectadas	Tipo de Amenaza Causante	Probables Consecuencias o Efectos.
1. Postes de alumbrado externo.	Oficinas ambos edificios	INCENDIO	Suspensión total o parcial de las actividades.
	Subestaciones de ambos edificios	INCENDIO	Suspensión total o parcial de las actividades.
2. Sistema de alcantarillado costado este.	Sótanos de ambos edificios	INUNDACIONES	Paralización de ascensores y suministro de fluido eléctrico, lo que representa la paralización total de actividades.
3. Poste de alumbrado externo y árboles.	Oficinas de ambos edificios	SISMO	Paralización total de las actividades.
	Oficinas de ambos edificios	SUMINISTRO AGUA	Paralización de ambos edificios.

2. Registro de Materiales Peligrosos

Tipo de Material Peligroso	Características del Material	Cantidad Existente	Ubicación actual
1. Papelería	Combustible	Papelería en hacinamiento	En todos los pisos de ambos edificios
2. Maderas	Combustible	Madera en diferentes grupos	Sótanos y paredes del edificio Laureano Echandi, y sótanos del Genaro Valverde.
3. Depósito de diesel	Inflamable	560 galones	Subestación del edificio Genaro Valverde
	Inflamable	440 galones	Edificio Laureano Echandi (sótano)
	Inflamable	500 galones	Edificio Laureano Echandi (Jardín Principal)



GERENCIA ADMINISTRATIVA
COMITE DE EMERGENCIAS OFICINAS CENTRALES

☎ 2539-0150 2539-0151 📠 2539-0148

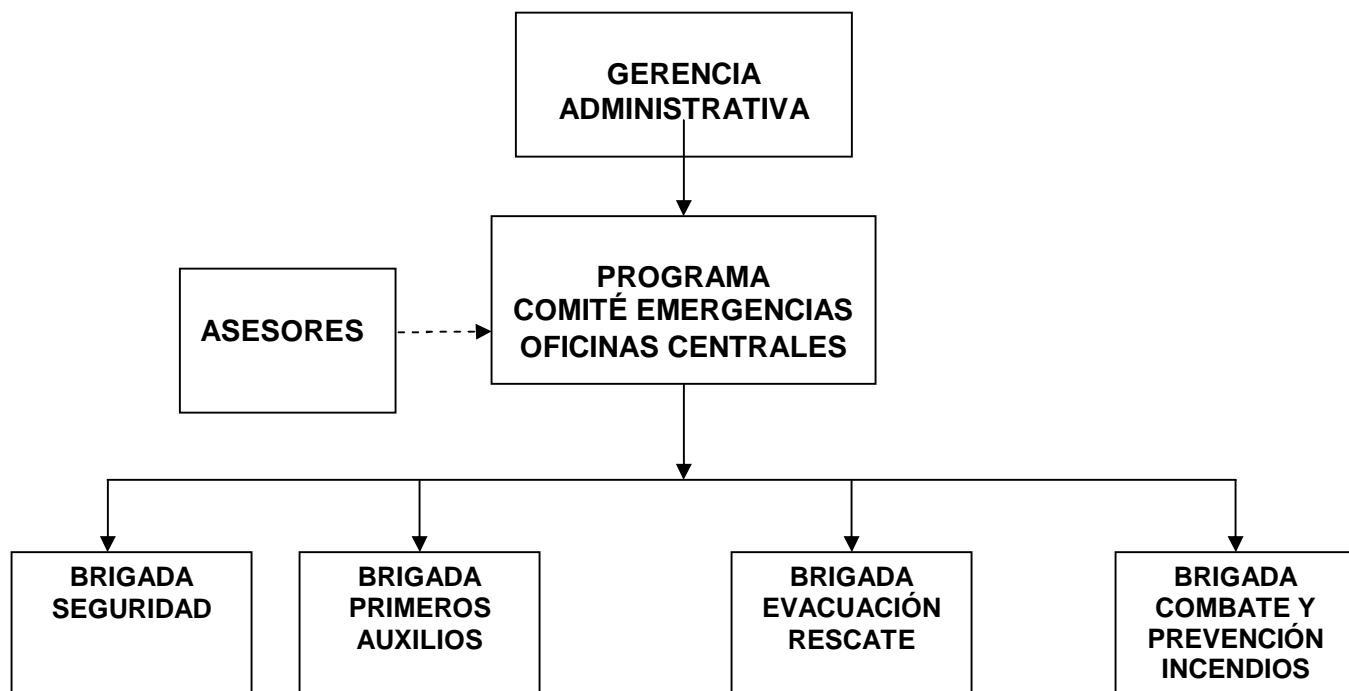
✉ gcemeroc@ccss.sa.cr

*“Los riesgos avanzan
cuando cada uno de
nosotros no hacemos
algo para evitarlos”*

ORGANIZACION

El Comité de Emergencias de Oficinas Centrales (CEOC) es un órgano multigerencial, que posee representación de las Gerencias Administrativa, Financiera, Médica, Logística e Infraestructura y Tecnología, y cuenta con las Brigadas de Prevención y Combate de Incendios, Primeros Auxilios, Evacuación y la de Seguridad.

Organigrama





“Los riesgos avanzan cuando cada uno de nosotros no hacemos algo para evitarlos”

**GERENCIA ADMINISTRATIVA
COMITE DE EMERGENCIAS OFICINAS CENTRALES**

☎ 2539-0150 2539-0151 📠 2539-0148

✉ gcemeroc@ccss.sa.cr

INVENTARIO DE RECURSOS

1. RECURSO HUMANO

Miembros del Comité:

Teófilo Peralta Gómez Coordinador (extensiones 4002, 4003), Gerencia Administrativa.

Juan Rodríguez Quirós Subcoordinador (extensión 7307), Gerencia Administrativa.

Gerald Montero Rony, Representante Gerencia Médica (Ext. 7601 y 7602).

Ricardo Alvarado Casares, Representante Gerencia Infraestructura y Tecnología (Ext.6464.).

Alonso Robles Barboza, Representante Gerencia Financiera,(Ext. 7448).

Sr. Gerardo Del Valle Garbanzo, Representante Gerencia de Logística.

Brigada Primeros Auxilios

Sra. Maria Rovira Guido, Coordinadora (Extensión 8631).

Sr. Sergio Leiva Barquero, Subcoordinador (extensión 3003).

Miembros.

Brigada Prevención y Combate de Incendios

Sr. Enrique Barrantes Herrera, Coordinador (extensión 3001-3000).

Sr. Marcos Calvo Valenciano, Subcoordinador (extensión 7131).

Miembros.

Brigada de Seguridad

Sr. Juan Rodríguez Quirós Coordinador (extensiones 7307).

Sra. Noemy Solano Cerceño Subcoordinadora (extensiones 7309).

Miembros.

Brigada de Evacuación y Rescate

Sr. Irvin Madrigal Soto Coordinador (extensión 4006).

Sr. Freddy Corrales Corrales Subcoordinador (extensión 3001-3000).

Miembros.

Personal Capacitado

Primeros Auxilios Básicos: 400 funcionarios.

Combate y Prevención de Incendios: 120 funcionarios.

Aspectos Generales Plan de Emergencias: 1300 funcionarios.



“Los riesgos avanzan cuando cada uno de nosotros no hacemos algo para evitarlos”

**GERENCIA ADMINISTRATIVA
COMITE DE EMERGENCIAS OFICINAS CENTRALES**

☎ 2539-0150 2539-0151 📠 2539-0148

✉ gcemeroc@ccss.sa.cr

Búsqueda y Rescate en Estructuras Colapsadas: 15 funcionarios.
Operación del Sistema Fijo de Protección contra Incendio del edificio Laureano Echandi: 1106 operación y manejo del Sistema de Alarmas de Emergencias de ambos edificios: 1106 funcionarios.

2. INVENTARIO DE MATERIALES

Equipo	Cantidad	Ubicación	Responsable
EDIFICIO LAUREANO ECHANDI			
Extintores de agua y dióxido de carbono.	Uno de cada uno por piso.	Cocina y área general de cada piso	Área Administración de Edificios
Sistema de alarmas de emergencias.	Un panel central y uno secundario.	Centro Monitoreo Sistemas de Seguridad, y caseta parqueo edificio Laureano Echandi	Área Administración de Edificios
	2 palancas por piso.	Área ascensores y cocina de cada piso	
Sistema fijo de protección de incendios.	Una bomba.	En el sótano, área de parqueo.	Área Administración de Edificios.
	Dos gabinetes con una manguera de 30 metros por piso. 41 gabinetes en total	Los gabinetes: área ascensores carga y el otro por en área de cocinas.	



“Los riesgos avanzan cuando cada uno de nosotros no hacemos algo para evitarlos”

**GERENCIA ADMINISTRATIVA
COMITE DE EMERGENCIAS OFICINAS CENTRALES**

☎ 2539-0150 2539-0151 📠 2539-0148

✉ gcemeroc@ccss.sa.cr

EDIFICIO JENARO VALVERDE	Extintores de agua y dióxido de carbono.	Uno de cada uno por piso.	Gabinets y pasillos general de cada piso	Área Administración de Edificios
	Sistema fijo de protección de incendios.	Una bomba. Dos gabinetes con una manguera de 30 metros por piso. 32 gabinetes totales	En la subestación eléctrica. Los gabinetes: área ascensores público y el otro por los ascensores de carga.	Área Administración de Edificios.
	Sistema de alarmas de emergencias.	Un Panel central y uno secundario.	Centro Monitoreo Sistemas de Seguridad, y Vestíbulo de acceso edificio Genaro Valverde.	Área Administración de Edificios.
		2 palancas por piso.	Una en el área ascensores de carga, y otra por ascensores de público.	
EDIFICIO DA VINCI	10 extintores de agua. 9 extintores de dióxido de carbono		Distribuidos en los 3 pisos.	Área Administración de Edificios



**GERENCIA ADMINISTRATIVA
COMITE DE EMERGENCIAS OFICINAS CENTRALES**

☎ 2539-0150 2539-0151 📠 2539-0148

✉ gcemeroc@ccss.sa.cr.

*“Los riesgos avanzan
cuando cada uno de
nosotros no hacemos
algo para evitarlos”*

3. EQUIPO DE COMUNICACIONES

Tipo de Equipo	Cantidad	Ubicación	Responsable
Equipos de radiocomunicaciones	15	Supervisores y Guardas	Lic. Fernando Tortós
	37	Brigadistas	Ing. Teófilo Peralta
Equipo base de radiocomunicación	1	Central de Monitoreo	Lic. Fernando Tortós
Radiolocalizadores.	5	3 Área Administración Edificios.	Ing. Teófilo Peralta
		1 SubÁrea de Seguridad.	Lic. Fernando Tortós.
Megáfonos	4	Centro de Operaciones de Emergencias (C.O.E).	Ing. Teófilo Peralta

PROTOCOLOS DE ACTIVACION DEL CENTRO DE OPERACIONES DE EMERGENCIAS

Una vez que las alarmas suenen en forma continua, los miembros del comité, los Gerentes, Presidente Ejecutivo y Miembros de Junta Directiva, se trasladarán al centro de operaciones de emergencias (COE), para coordinar todo lo pertinente.

CENTRO DE OPERACIONES DE EMERGENCIA (COE): Detrás de la Soda en el costado sur, de la plazoleta del edificio Jenaro Valverde. Lo forman los Gerentes, Presidente Ejecutivo, Miembros de Junta Directiva y miembros de Comité.



GERENCIA ADMINISTRATIVA
COMITE DE EMERGENCIAS OFICINAS CENTRALES

☎ 2539-0150 2539-0151 📠 2539-0148

✉ gcemeroc@ccss.sa.cr.

*“Los riesgos avanzan
cuando cada uno de
nosotros no hacemos
algo para evitarlos”*

PROTOCOLOS DE ACTIVACION

ACCIONES A REALIZAR POR LOS FUNCIONARIOS POR EVENTOS EN CASO DE:

1. INCENDIO

EN EL ÁREA AFECTADA POR EL SINIESTRO

- Mantener la calma.
- Activar el sistema de alarma de emergencias.
- Llamar al Centro Monitoreo Sistemas de Seguridad a la extensión **7300.**
- Utilizar el equipo contra incendio para tratar de sofocar el conato de incendio.
- Evacuar al personal del área afectada y pisos superiores, según el plan respectivo hacia los puntos de reunión en el centro de La Plaza de Las Garantías Sociales, donde se encuentra la señalización respectiva.
- No devolverse por objetos olvidados.
- No correr, caminar rápido.
- Quitarse los zapatos de tacones altos y delgados.
- Utilizar las escaleras de emergencias, **NO LOS ASCENSORES.**
- En el caso del edificio Laureano Echani, los funcionarios y público que evacuen por las escaleras y puertas del costado norte saldrán por el portón ubicado en la esquina noroeste sobre calle 5, seguirán por la acera hacia la Plaza de Las Garantías Sociales.

2. SISMO

- Mantener la calma.
- Buscar las áreas de seguridad señaladas en el piso, por los ascensores y columnas, durante el evento sísmico.
- Seguir las instrucciones del coordinador de piso.
- Si se activan las alarmas de emergencias en forma continua, por más de 5 timbrados, proceder con la evacuación, hacia los puntos de reunión en el centro de la Plaza de las Garantías Sociales, donde se encuentra la señalización respectiva.



“Los riesgos avanzan cuando cada uno de nosotros no hacemos algo para evitarlos”

**GERENCIA ADMINISTRATIVA
COMITE DE EMERGENCIAS OFICINAS CENTRALES**

☎ 2539-0150 2539-0151 📠 2539-0148

✉ gcemeroc@ccss.sa.cr.

- En caso de no existir coordinador seguir la señalización establecida hacia las zonas de seguridad, y utilizar el plan de evacuación respectivo.
- No devolverse por objetos olvidados.
- No correr, caminar rápido.
- Quitarse los zapatos de tacones altos y delgados.
- Utilizar las escaleras de emergencias, **NO LOS ASCENSORES**.
- En el caso del edificio Laureano Echani, los funcionarios y público que envacuen por las escaleras y puertas del costado norte saldrán por el portón ubicado en la esquina noroeste sobre calle 5, seguirán por la acera hacia la Plaza de Las Garantías Sociales.

ACCIONES FUNCIONARIOS DEL CENTRO DE MONITOREO

EN CASO DE INCENDIO

Una vez identificada la zona donde se activó el sistema de alarmas, debe:

- Llamar y enviar algún funcionario o brigadista al piso correspondiente para verificar y conocer la magnitud del evento.
- Llamar a los brigadistas por radio que esten más cerca del evento.
- Si el Comandante de Incidentes comprueba que la zona identificada esta en peligro activar el sistema general de alarma de emergencias, caso contrario mantenerlas en silencio hasta que el Comandante de Incidentes le indiquen lo contrario.
- **Llamar a los bomberos al 911, si es del caso. También llamar a la Central de Radiocomunicaciones y emergencias, y comunicarles la emergencia que se presenta.**
- Mantenerse en su puesto con estricta vigilancia del evento.
- Atender lo solicitado por el Centro de Operaciones de Emergencias (COE).

EN CASO DE SISMO

- Mantenerse en su puesto con estricta vigilancia del evento.
- Atender lo solicitado por el Centro de Operaciones de Emergencias (COE), a través del comandante de incidente (C.I).

EN CASO DE UNA EMERGENCIA MEDICA



“Los riesgos avanzan cuando cada uno de nosotros no hacemos algo para evitarlos”

**GERENCIA ADMINISTRATIVA
COMITE DE EMERGENCIAS OFICINAS CENTRALES**

☎ 2539-0150 2539-0151 📠 2539-0148

✉ gcmemoc@ccss.sa.cr

En caso de que un funcionario o persona haga una llamada de ayuda a la extensión 7300 o al directo 2539 0751, o mediante los radiocomunicadores que poseen algunos brigadistas y los funcionarios de seguridad, al Centro de Monitoreo, reportando alguna emergencia.

Centro de Monitoreo registra la información disponible en la Hoja de Reporte de Emergencia.

Centro de Monitoreo da la “**ALERTA**” por la frecuencia de los radios del comité, y reportan el evento según la información recibida, para que el brigadista más cercano atienda la emergencia.

Los Brigadista(s) más cercanos se desplazan e indican al centro de monitoreo Brigadista **X(dar nombre)** dirigiéndose al lugar del evento.

Primer Brigadista en llegar confirma el evento: “Centro de Monitoreo - **Brigadista X(dar nombre)**, **confirmando evento** y da **Detalle de la situación encontrada**. Solicita el apoyo de más brigadistas si es del caso o comunica del traslado del paciente al Consultorio Médico por medio del centro de monitoreo.

El Centro de Monitoreo confirma la alerta del evento y realiza el despacho de más Brigadistas para **que acudan a la atención de la emergencia o al consultorio médico**.

Brigadista(s) confirma su movilización: “Centro de Monitoreo – **Brigadista** (a, b, c.), **movilizándose a la atención de la emergencia**”.

Si el paciente es llevado al consultorio médico, debe ser el profesional a cargo quien tome la decisión de solicitar el traslado del paciente a un centro hospitalario, para lo cual se debe avisar al centro de monitoreo, para que este a su vez solicite una ambulancia mediante la Central de Radiocomunicaciones, ubicada en Barrio Vasconia, vía telefónica o vía radiocomunicador.

Una vez que llega la ambulancia el brigadista hace entrega del paciente a los paramédicos, informando al centro de monitoreo, número de unidad que lo traslado, para que este tome nota.



"Los riesgos avanzan cuando cada uno de nosotros no hacemos algo para evitarlos"

**GERENCIA ADMINISTRATIVA
COMITE DE EMERGENCIAS OFICINAS CENTRALES**

☎ 2539-0150 2539-0151 📠 2539-0148

✉ gccemeroc@ccss.sa.cr

PLAN DE EVACUACIÓN GENERAL

- Mantener la calma.
- Seguir las instrucciones del coordinador de piso.
- Si se activan las alarmas de emergencias, en forma continua, por más de 5 timbrados, proceder con la evacuación, hacia los puntos de reunión en la Plaza de las Garantías Sociales, donde se encuentra la señalización respectiva.
- En caso de no existir coordinador seguir la señalización establecida hacia los puntos de reunión en las zonas de seguridad, y evacuar según la escalera que le corresponda, hacia el centro de la Plaza de las Garantías Sociales, donde se encuentra la señalización respectiva.
- No devolverse por objetos olvidados.
- No correr, caminar rápido.
- Quitarse los zapatos de tacones altos y delgados.
- **Utilizar las escaleras de emergencias, NO LOS ASCENSORES.**
- En el caso del edificio Laureano Echani, los funcionarios y público que evacúen por las escaleras y puertas del costado norte saldrán por el portón ubicado en la esquina noroeste sobre calle 5, seguirán por la acera hacia la Plaza de Las Garantías Sociales.

ZONA DE SEGURIDAD:

Una vez evacuado cada edificio se sigue hacia el centro de la explanada de la Plaza de Las Garantías Sociales, donde se encuentra la señalización respectiva.

PROTOCOLO REINGRESO

Se realiza una vez que haya pasado el simulacro o el evento natural.

Se debe reingresar de la siguiente forma:

- El Comandante de Incidente (C.I.), cuando estime que ha pasado totalmente la situación de peligro; le comunicará al Coordinador del Comité, e impartirá la orden de **"TODO DESPEJADO"**.



“Los riesgos avanzan cuando cada uno de nosotros no hacemos algo para evitarlos”

**GERENCIA ADMINISTRATIVA
COMITE DE EMERGENCIAS OFICINAS CENTRALES**

☎ 2539-0150 2539-0151 📠 2539-0148

✉ gccemeroc@ccss.sa.cr

- En caso de que se considere que un área fue afectada y no quedó en condiciones de operatividad, solo se permitirá el ingreso del Jefe de dicha área, quedando el reingreso de los demás funcionarios, sujeto a la autorización de éste.
- Se permitirá nuevamente el reingreso de los funcionarios y contratistas evacuados a las instalaciones, para lo cual se debe presentar el gafete respectivo, según circular 31131, de octubre del 2002, firmado por la Gerencia Administrativa.

Ingresarán de primero los funcionarios que atienden público: cajas, seguro voluntario, plataforma de servicios, planillas, pago de incapacidades, servicio al cliente de cobros, contraloría de servicio, información, estudio de

cuotas, unidad de gestión, ciudadano de oro, funcionarios de la operadora de pensiones entrega de cheques, piso N° 1 del Da Vinci.

Luego por las escaleras ingresarán los funcionarios de la siguiente forma:

Edificio Jenaro Valverde: por las escaleras de caracol, hasta el piso N° 3, incluyendo el cuarto comercial.

Edificio Laureano Echandi: por las escaleras de los costados sur y norte, del piso M hasta el piso N° 3, inclusive.

Posteriormente se reactivarán los ascensores e ingresarán los funcionarios de los pisos restantes en el siguiente orden: 5, 6, y 7; 8, 9 y 10; 11, 12 y 13; 14 y 15, en lapsos de 4 minutos según el orden correspondiente hasta contemplar todos los niveles.

- El ingreso de visitantes se deberá restringir un mínimo de 30 minutos adicionales, o más si así lo determina el Comandante de Incidente.

REINGRESO Y EGRESO POR DIRECTRIZ DE RETIRARSE DE LA INSTITUCION.

Realizarán el reingreso de acuerdo a lo explicado anteriormente, sin embargo inmediatamente que recojan sus pertenencias personales, harán abandono de las instalaciones por la entrada principal del edificio Laureano Echandi, costado



*“Los riesgos avanzan
cuando cada uno de
nosotros no hacemos
algo para evitarlos”*

**GERENCIA ADMINISTRATIVA
COMITE DE EMERGENCIAS OFICINAS CENTRALES**

☎ 2539-0150 2539-0151 📠 2539-0148

✉ gcemeroc@ccss.sa.cr

noroeste. Los funcionarios del edificio Jenaro Valverde y Da Vinci lo harán por la entrada principal de cada edificio.

Es importante que al realizar el abandono de los edificios, se haga lo más rápido posible, y nunca quedarse en su áreas de trabajo.



GERENCIA ADMINISTRATIVA
COMITE DE EMERGENCIAS OFICINAS CENTRALES

☎ 2539-0150 2539-0151 📠 2539-0148

✉ gcemeroc@ccss.sa.cr.

*“Los riesgos avanzan
cuando cada uno de
nosotros no hacemos
algo para evitarlos”*

ANEXOS

PLAN DE EVACUACIÓN EDIFICIO JENARO VALVERDE

**USAR LOS PLANOS PARA EVACUACIÓN QUE SE ENCUENTRAN EN SUS
AREAS DE TRABAJO**

PISO	ESCALERA
Del Mezanine al 13	<p>Utilizar las escaleras de emergencias ubicadas por los servicios sanitarios de hombres y mujeres.</p> <p>Las áreas que se encuentran en el costado Este usar las escaleras de ese costado.</p> <p>Las áreas que se encuentran en el costado Oeste usar las escaleras de ese costado.</p> <p>Al llegar al piso PL seguir hacia la soda que se encuentra afuera, y luego hacia el centro de la explanada de la Plaza de las Garantías Sociales, donde es el punto de reunión. Nunca tomar hacia los sótanos.</p>
PL	Seguir el pasillo ubicado al frente y llegar hasta la soda. y luego hacia el centro de la explanada de la Plaza de las Garantías Sociales, donde es el punto de reunión.
Cuarto Comercial	Utilizar las escaleras que dan hacia el vestíbulo, por la fotocopidora y llegar hasta la avenida 4, y seguir hacia el centro de la explanada de la Plaza de las Garantías Sociales.
PB	Dirigirse a avenida 4, utilizando la entrada principal y luego hacia la Plaza de las Garantías Sociales, donde es el punto de reunión..
Sótano 2 y 1	Utilizar la escalera de caracol, y dirigirse a avenida 4, utilizando la entrada principal, y luego hacia el centro de la explanada de la Plaza de las Garantías Sociales, donde es el punto de reunión.



“Los riesgos avanzan cuando cada uno de nosotros no hacemos algo para evitarlos”

**GERENCIA ADMINISTRATIVA
COMITE DE EMERGENCIAS OFICINAS CENTRALES**

☎ 2539-0150 2539-0151 📠 2539-0148

✉ gcemeroc@ccss.sa.cr.

**PLAN DE EVACUACIÓN EDIFICIO LAUREANO ECHANDI
USAR LOS PLANOS PARA EVACUACIÓN QUE SE ENCUENTRAN EN SUS
AREAS DE TRABAJO**

P I S O	ESCALERA A UTILIZAR
13	Sur: Contratos, Desalmasenaje, Capilla, Gerencia Logística.
12	Sur: Dirección de Desarrollo Servicios de Salud Norte: Dir. Recursos Materiales
11	Norte y Sur: Departamento de Adquisiciones
10	Norte: Dirección de Equipamiento Sur: Gerencia Infraestructura y Tecnologías
9	Norte: Presidencia Ejecutiva y Junta Directiva
8	Norte: Dirección Actuarial Sur: Estadísticas y Registros de Salud
7	Norte: Dirección de Medicamentos y Terapéutica
6	Norte: Subgerencia Médica Sur: Dirección Planificación
5	Sur: Dirección Inspección
4	Norte: Relaciones Públicas y Subgerencia de Regiones
3	Norte: Dirección Jurídica
2	Norte: Gerencias División Médica, Administrativa y Financiera
Mezanine	Norte y Sur: Auditoria, Cobros, Inspección, Servicios Generales y Asistentes de Gerencias, Sección de Enfermería.
1	Puertas lateral costado norte.
Semisótano	Servicios de Apoyo y Talleres puerta emergencia ubicada en Servicios de Apoyo. Dirección Jurídica, Consultorio, Investigación, Facturación, escaleras costado este, puerta emergencias ubicadas en Sicere.



**GERENCIA ADMINISTRATIVA
COMITE DE EMERGENCIAS OFICINAS CENTRALES**

☎ 2539-0150 2539-0151 ☎ 2539-0148

✉ gcemeroc@ccss.sa.cr.

**"Los riesgos avanzan
cuando cada uno de
nosotros no hacemos
algo para evitarlos"**

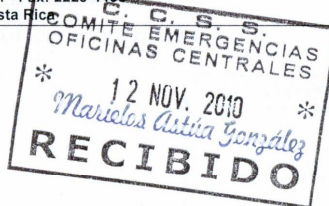


CAJA COSTARRICENSE DE SEGURO SOCIAL

GERENCIA ADMINISTRATIVA

Tel: 2539-0000 / 7661/7665/7661 Fax: 2223-4485

San José, Costa Rica



GA-44245-10

08 de noviembre de 2010

Ingeniero
Ángel Teófilo Peralta Gómez
Coordinador
Comité de Emergencias de Oficinas Centrales

Asunto: Aprobación cambios Plan de Emergencias Oficinas Centrales.

Estimado ingeniero:

Me refiero a su oficio CEOC-0151-2010, mediante el cual solicita que sean aprobados los cambios realizados al Plan de Emergencias de Oficinas Centrales.

Al respecto, esta Gerencia avala las modificaciones propuestas al documento en cuestión.

Sin otro particular, suscribe,

GERENCIA ADMINISTRATIVA


José Alberto Acuña Ulate
GERENTE



Adjunto: Documento.

JAAU/GMRR/nmm

Ci:

Ing. Teófilo Peralta Gómez, Coordinador Comité de Emergencias de Oficinas Centrales

Archivo